

# Rama mocująca - EV-T2SF-EM

1627637

<https://www.phoenixcontact.com/pl/produkty/1627637>



Dane zawarte w tym dokumencie PDF zostały wygenerowane z naszego katalogu online. Kompletne dane znajdują się w dokumentacji użytkownika. Obowiązują ogólne warunki użytkowania dla materiałów pobieranych.



CHARX connect, Rama mocująca, przykręcenie klapki z przodu, do montażu na gniazdach do montażu na stacji ładowania, Typ 2, IEC 62196-2, Montaż na ścianie przedniej, Generation 1 Easy Mount, Bez logo

## Opis produktu

Ramka mocująca do gniazda stacji ładowania

## Korzyści

- Zaprojektowane i wyprodukowane zgodnie ze standardem motoryzacyjnym IATF 16949 oraz ISO 9001
- Indywidualny wygląd poprzez możliwość umieszczenia własnego logo
- Skuteczna ochrona gniazda ładowania przed czynnikami atmosferycznymi i aktami wandalizmu

# Rama mocująca - EV-T2SF-EM

1627637

<https://www.phoenixcontact.com/pl/produkty/1627637>



## Dane handlowe

Kod zamówieniowy	1627637
Jednostka opakowania	1 Szt.
Minimalne zamówienie	1 Szt.
Klucz sprzedaży	XWBAFC
Klucz produktu	XWBAFC
Strona katalogu	Strona 46 (C-7-2019)
GTIN	4055626346106
Waga jednej sztuki (z opakowaniem)	40,467 g
Waga jednej sztuki (bez opakowania)	38,9 g
Numer taryfy celnej	39269097
Kraj pochodzenia	PL

# Rama mocująca - EV-T2SF-EM

1627637

<https://www.phoenixcontact.com/pl/produkty/1627637>

## Dane techniczne

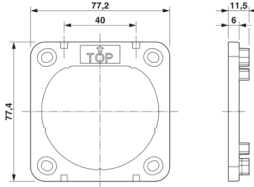
### Właściwości produktu

Typ produktu	Ramka mocująca
Zastosowanie	do montażu na gniazdach do montażu na stacji ładowania
Wykonanie	przykręcenie klapki z przodu
Umieszczone logo	Bez logo
Standard ładowania	Typ 2
Tryb ładowania	Tryb 3, przypadek B

### Parametry elektryczne

Rodzaj prądu ładowania	AC
------------------------	----

### Wymiary

Rysunek wymiarowy	
Szerokość	77,2 mm
Wysokość	77,4 mm
Głębokość	11,5 mm
Wymiary otworu	60 mm x 60 mm

### Dane materiału

Kolor Obudowa	czarny
Materiał	Tw. sztucz.

### Parametry mechaniczne

Konstrukcja	
Konstrukcja	Generation 1 Easy Mount
Wersje indywidualne	Na żądanie

### Warunki środowiskowe i żywotność

Warunki otoczenia	
Temperatura otoczenia (praca)	-30 °C ... 50 °C
Temperatura otoczenia (składowanie/transport)	-40 °C ... 80 °C

### Normy i przepisy

Normy	
Normy/przepisy	IEC 62196-2

# Rama mocująca - EV-T2SF-EM

1627637

<https://www.phoenixcontact.com/pl/produkty/1627637>

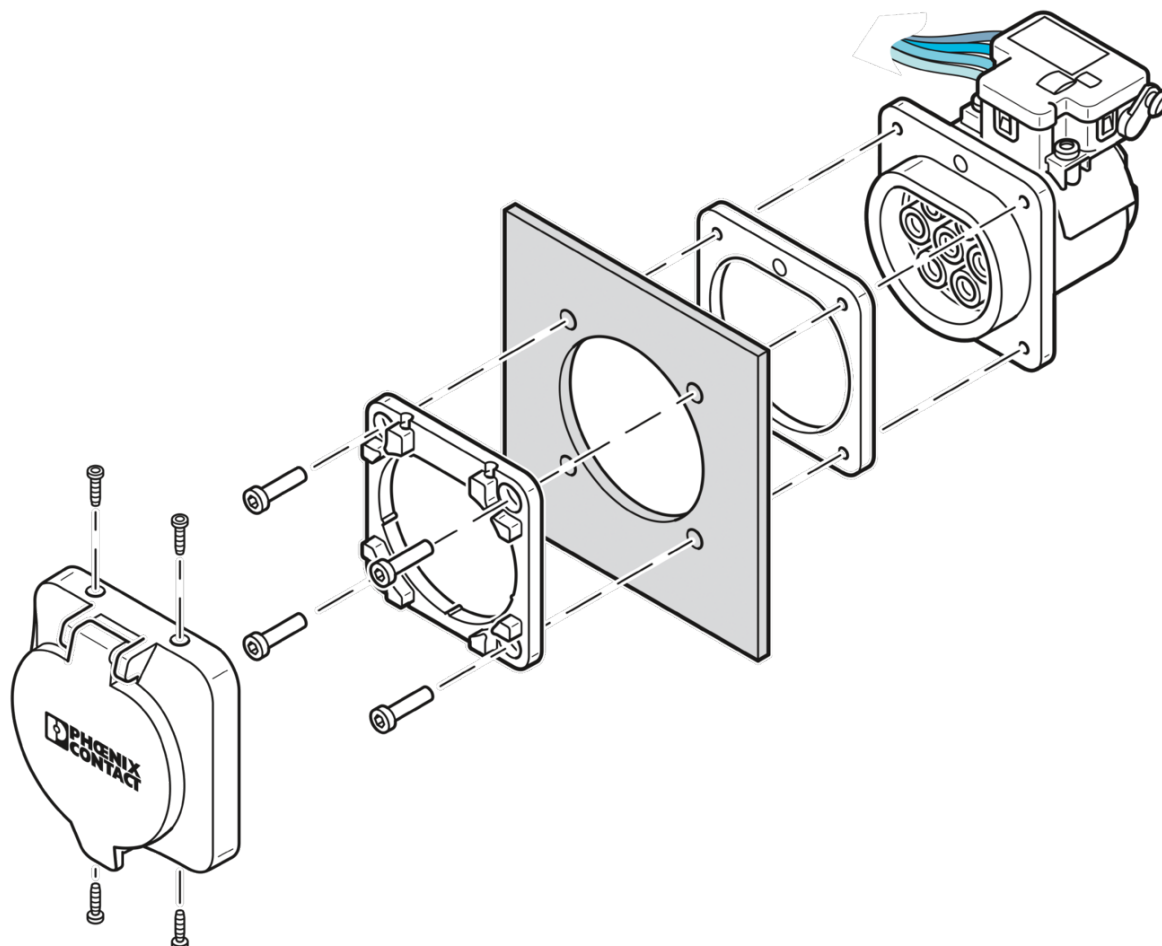


## Montaż

Możliwe pozycje montażu	Montaż na ścianie przedniej Przykręcenie z przodu
Średnica otworu mocującego	< 7,00 mm (Otwór podłużny, rozstaw patrz układ otworów)
Śruby w komplecie	Wkrętów M5x20 łbem walcowym

## Rysunki

Rysunek schematyczny



Montaż od wewnątrz z przykręceniem klapki z przodu

Przykręcenie klapki (EV-T2SC-EM) z asortymentu akcesoriów wraz z odpowiednią ramką mocującą (EV-T2SF-EM) możliwe jest tylko z przodu.

Grubość ścianki może wynosić maksymalnie 5 mm. Wsuwana od tyłu ramka uszczelniająca musi przylegać płaską stroną do ścianki obudowy i całkowicie obejmować gniazdo stacji ładowania.

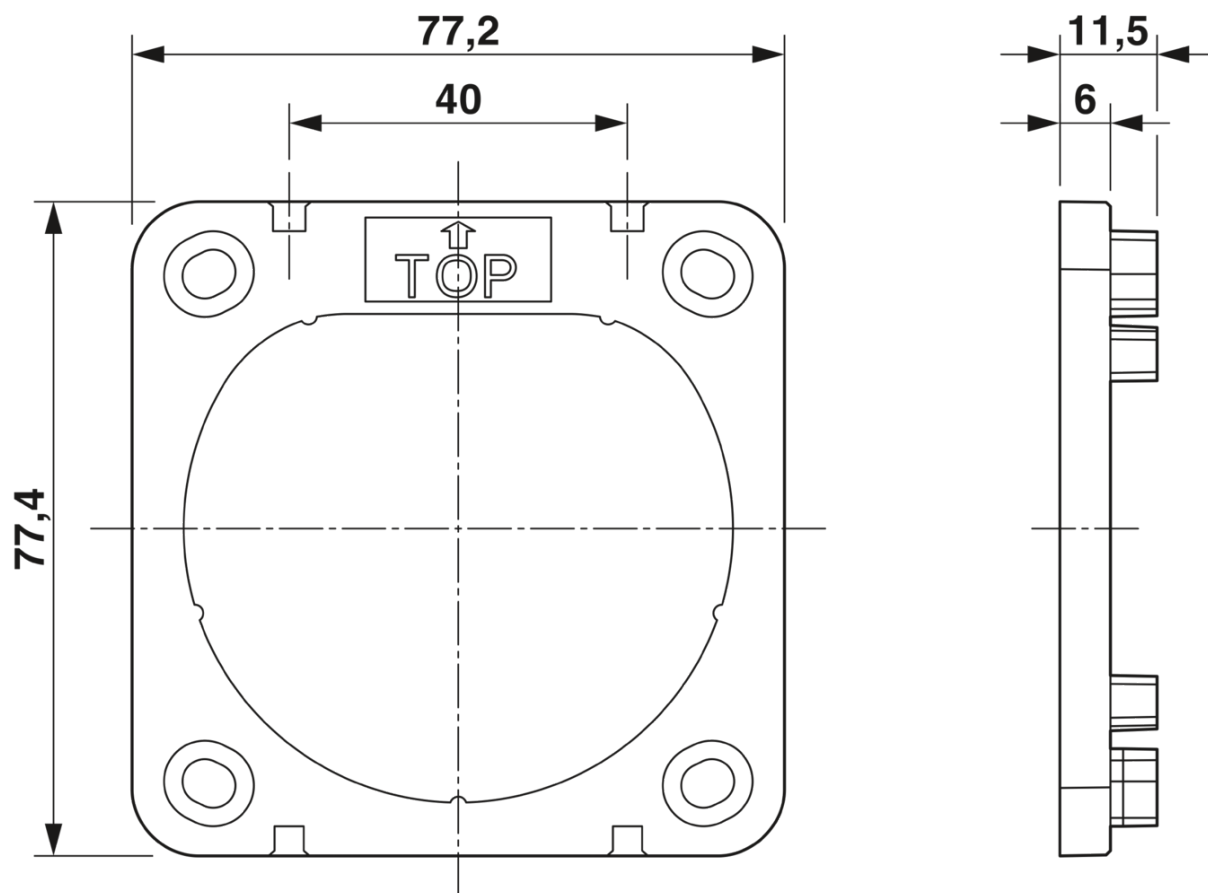
# Rama mocująca - EV-T2SF-EM

1627637

<https://www.phoenixcontact.com/pl/produkty/1627637>



Rysunek wymiarowy



Rysunek wymiarowy

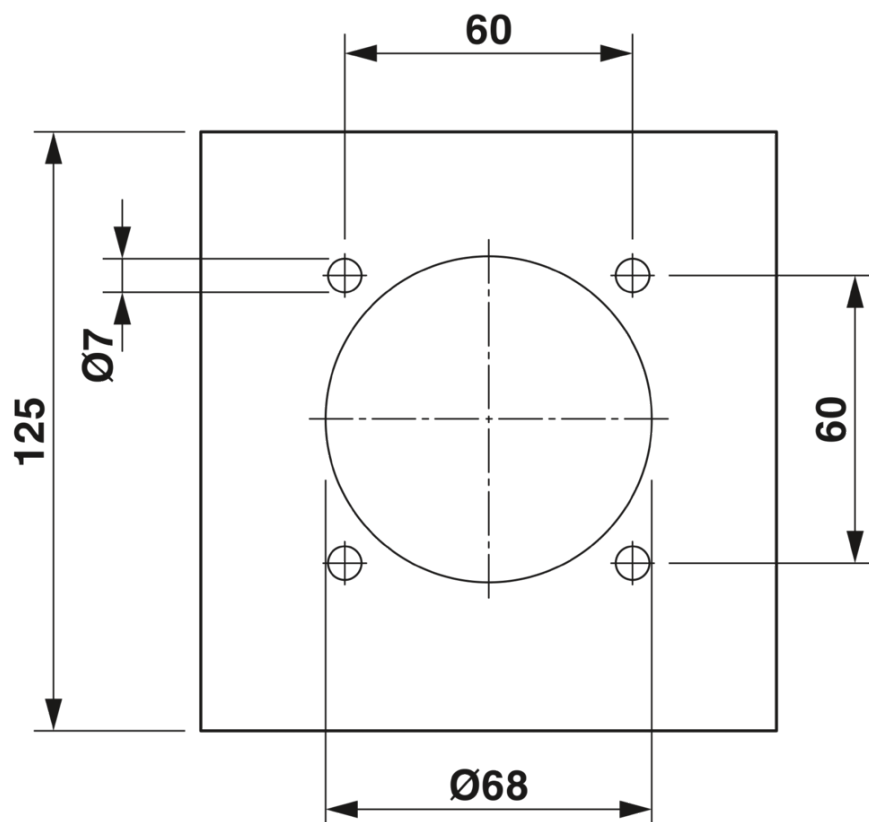
# Rama mocująca - EV-T2SF-EM

1627637

<https://www.phoenixcontact.com/pl/produkty/1627637>



Rysunek wymiarowy



Układ otworów

# Rama mocująca - EV-T2SF-EM

1627637

<https://www.phoenixcontact.com/pl/produkty/1627637>



## Klasyfikacje

### ECLASS

ECLASS-9.0	27144792
ECLASS-10.0.1	27144792
ECLASS-11.0	27144792

### ETIM

ETIM 8.0	EC002884
----------	----------

### UNSPSC

UNSPSC 21.0	39121522
-------------	----------



# Rama mocująca - EV-T2SF-EM

1627637

<https://www.phoenixcontact.com/pl/produkty/1627637>



## Environmental Product Compliance

China RoHS	Okres użytkowania zgodnie z przeznaczeniem: nieograniczony = EFUP-e
	Brak substancji niebezpiecznych powyżej wartości progowych

# Rama mocująca - EV-T2SF-EM

1627637

<https://www.phoenixcontact.com/pl/produkty/1627637>



## Akcesoria

### Pokrywy ochronne

Pokrywy ochronne - EV-T2SC-EM - 1627635



CHARX connect, Pokrywy ochronne, samozamykająca, przykręcenie klapki z przodu, do montażu na gniazdach do montażu na stacji ładowania, Typ 2, IEC 62196-2, Montaż na ścianie przedniej, Generation 1 Easy Mount, Tłoczone logo PHOENIX CONTACT

---

Phoenix Contact 2022 © - Wszelkie prawa zastrzeżone  
<https://www.phoenixcontact.com>

PHOENIX CONTACT Sp. z o.o.  
ul. Bierutowska 57-59, Budynek nr 3/A  
51-317 Wrocław  
71/ 39 80 410  
[pxcpl@phoenixcontact.pl](mailto:pxcpl@phoenixcontact.pl)